

個人のお客さま

法人のお客さま

行政・自治体の方

Language

採用情報

企業情報

よくあるご質問

お問い合わせ



荷物のお、サイト内検索  
荷物を送る

🔍 検索



クロネコ  
メンバーズ

ヤマト運輸 > 料金・お届け予定日を調べる > 宅急便のサイズについて

# 宅急便のサイズについて



## サイズ表

縦・横・高さの3辺計の大きさと実重量を比較し、大きい方のサイズの扱いになります。

サイズ	荷物の大きさ	重さ
60サイズ	60cm以内	2kgまで
80サイズ	80cm以内	5kgまで
100サイズ	100cm以内	10kgまで
120サイズ	120cm以内	15kgまで
140サイズ	140cm以内	20kgまで
160サイズ	160cm以内	25kgまで

※ クール宅急便は、120サイズを超えるお荷物はお取り扱いしておりません。

※ 160サイズを超えるお荷物は、ヤマト便で送ることができます。

ただし荷物の大きさや重さによっては、受け付けできない場合がございます。

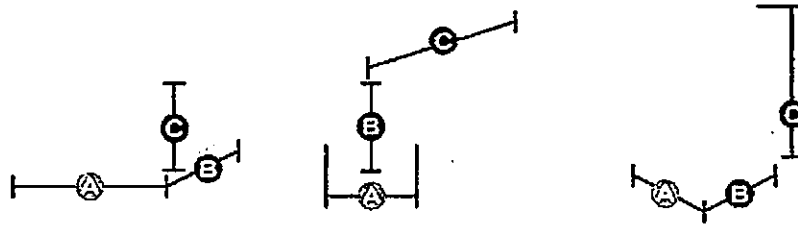
お取り扱いできないお荷物については、下記をご確認ください。

▶ 宅急便で送れないもの



## サイズの大きさの測り方

荷物の大きさ (cm) は、縦・横・高さの合計です。



$$\text{A} + \text{B} + \text{C} = \text{荷物の大きさ}$$



## 大型レジャー用品に適用されるサイズについて

ゴルフやスーツケース、スキー用品等の大型レジャー用品は以下サイズ料金が適用されます。

※ 重量は25kgまでとなります。



ゴルフバッグ

60 サ イ ズ	80 サ イ ズ	100 サ イ ズ	120 サ イ ズ	140 サ イ ズ	160 サ イ ズ
計測サイズ料金適用				140サイズ料 金適用	

※ 大きさが160サイズをオーバーする荷物も、140サイズの料金が適用されます。

